

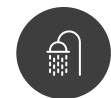


LE CORSAIRE

Ces illustrations sont des dessins d'artiste et peuvent différer des plans réels. Les spécifications et les plans de plancher peuvent changer sans préavis. / These illustrations are artist's drawings and may differ from the actual plans. Specifications and floorplans subject to change without notice. E.&O.E.



4 chambres
4 bedrooms



2 salles de bain avec bain et douche
2 bathrooms with shower and tub

2 salles d'eau
2 powder rooms

Superficie totale / Total area

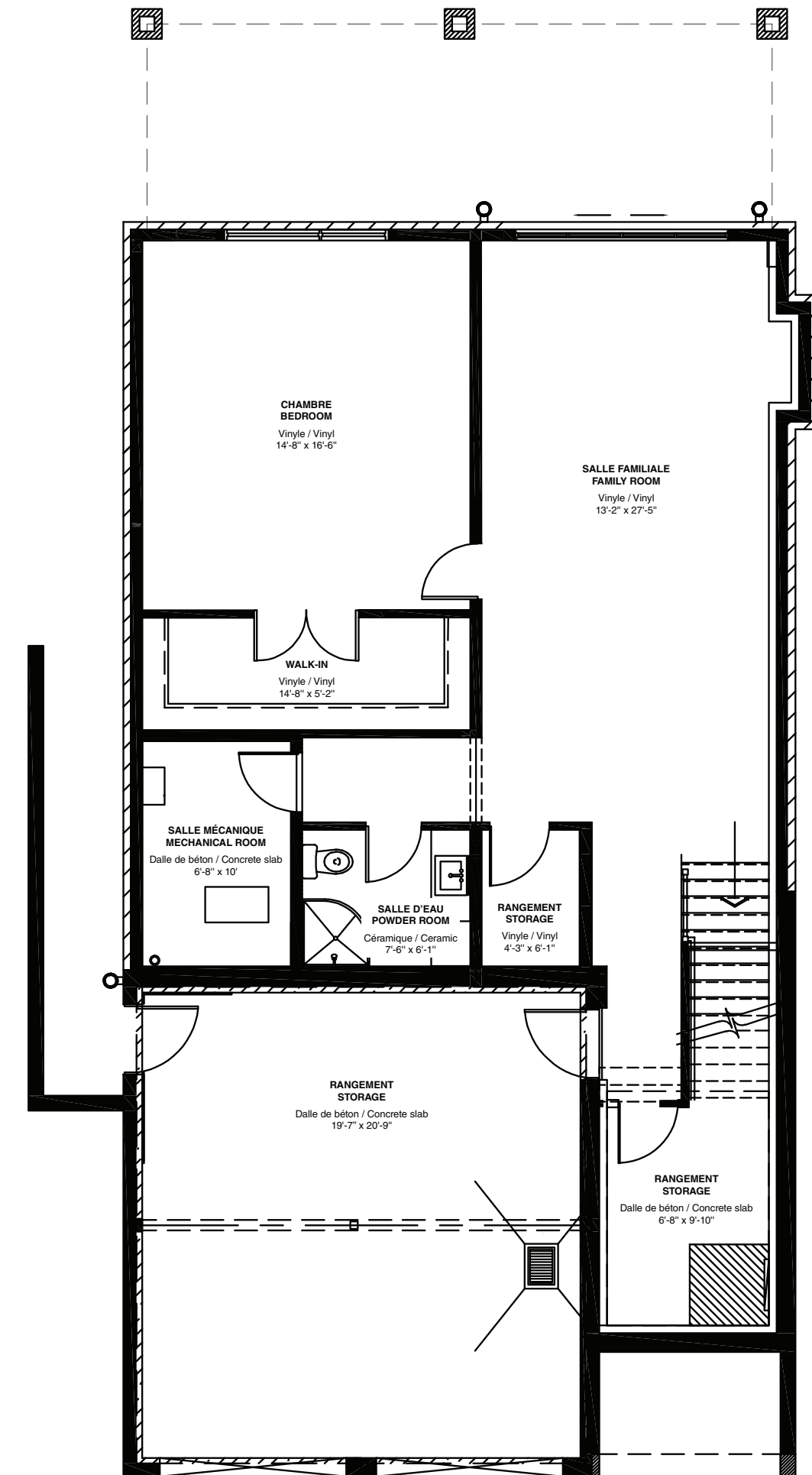
4 032 pi² / sq.ft.

Ce qui vous attend :

- Plafonds de 10 pieds au rez-de chaussée, 9 pieds à l'étage
- Walk-in dans la chambre des maîtres
- Comptoirs en quartz ou granite
- Évier de cuisine double sous plan en inox et robinet avec bec rétractable
- Bain autoportant de style contemporain
- Douche avec porte de verre (36 x 48 pouces)
- Chauffage à air propulsé au gaz naturel
- Foyer au gaz
- Air climatisé

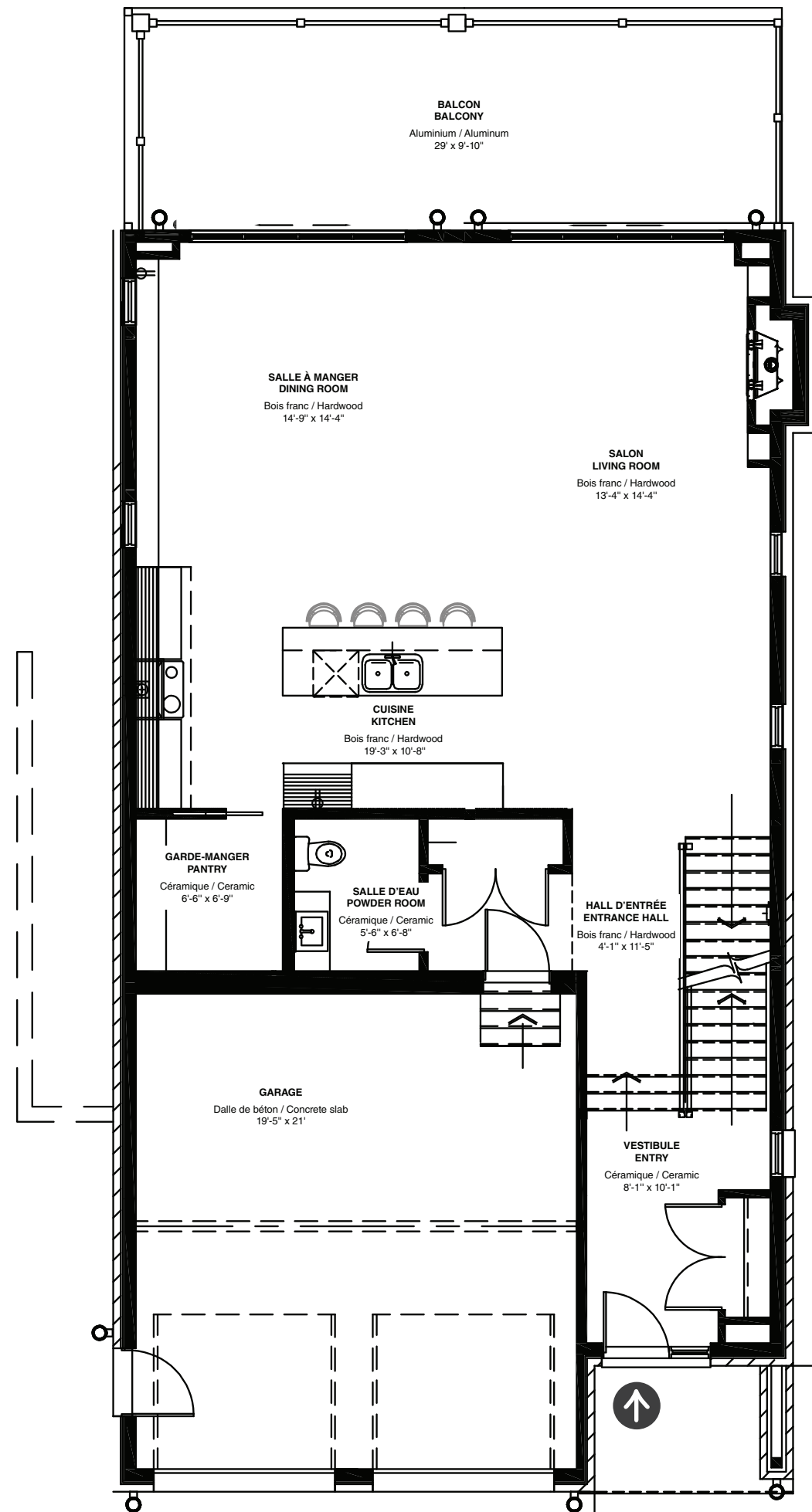
What you can expect :

- 10 foot ceilings on main floor, 9 foot ceilings upstairs
- Walk-in closet in master bedroom
- Quartz or granite countertops
- Double undermount stainless steel kitchen sink and faucet with retractable spout
- Contemporary style freestanding bath
- Shower with glass door (36 x 48 inches)
- Natural gas powered air heater
- Gas fireplace
- Air conditioning



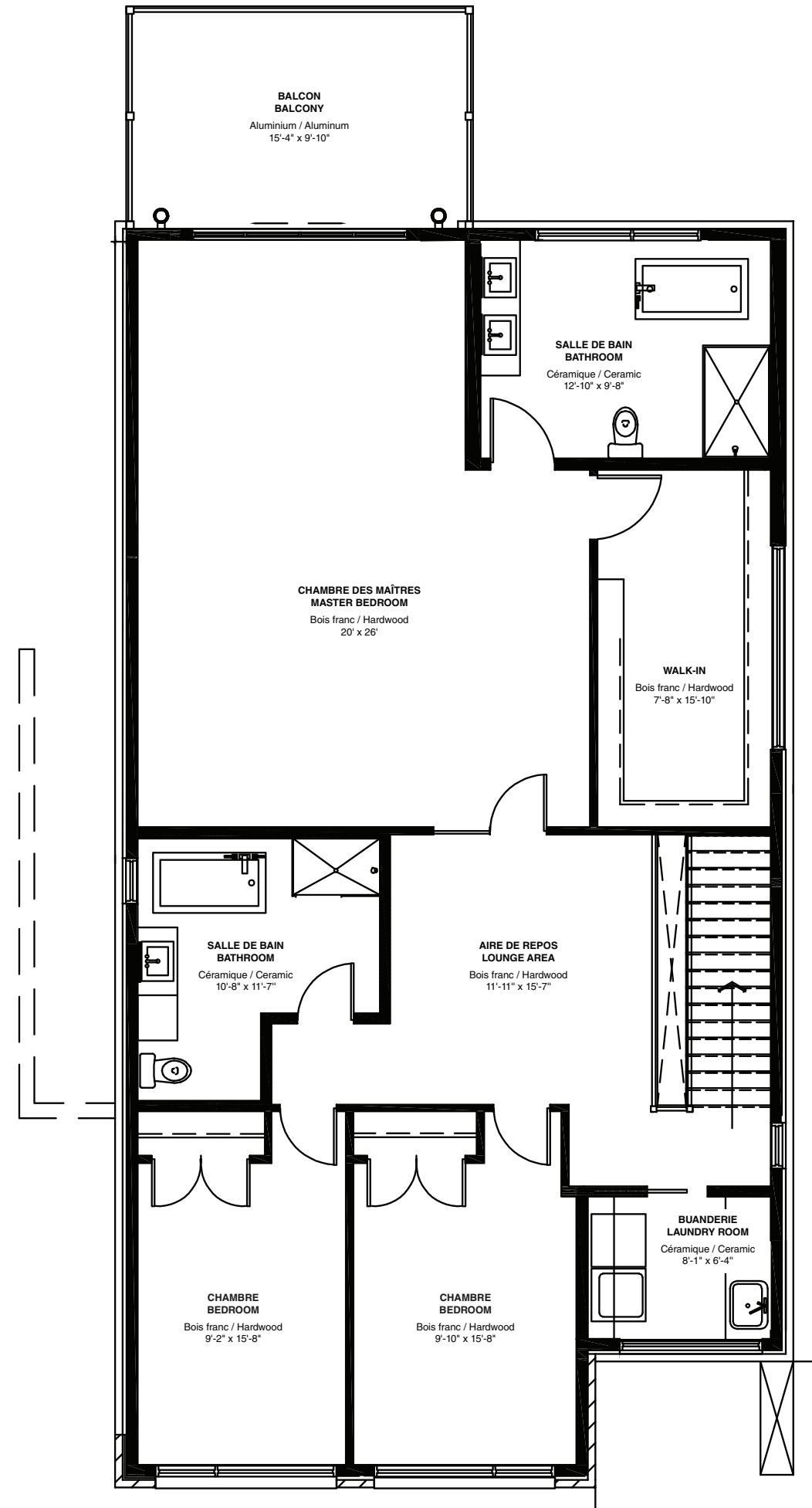
REZ-DE-JARDIN
Garden level

Les mesures sont approximatives. Sujet à changement sans préavis. / Measurements are approximate. Subject to change without notice.



REZ-DE-CHAUSSÉE
Ground floor

Les mesures sont approximatives. Sujet à changement sans préavis.
Measurements are approximate. Subject to change without notice.



2° ÉTAGE
2nd floor

Les mesures sont approximatives. Sujet à changement sans préavis.
Measurements are approximate. Subject to change without notice.